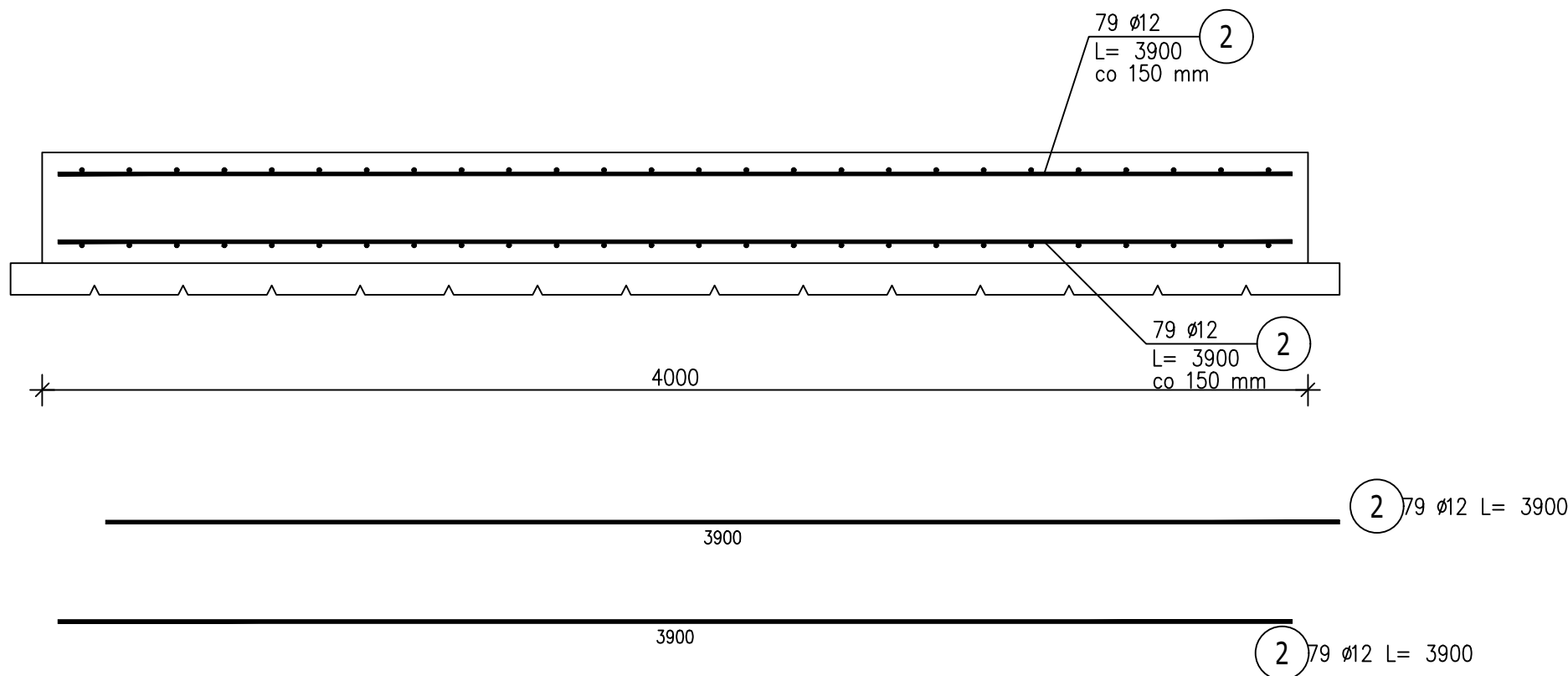
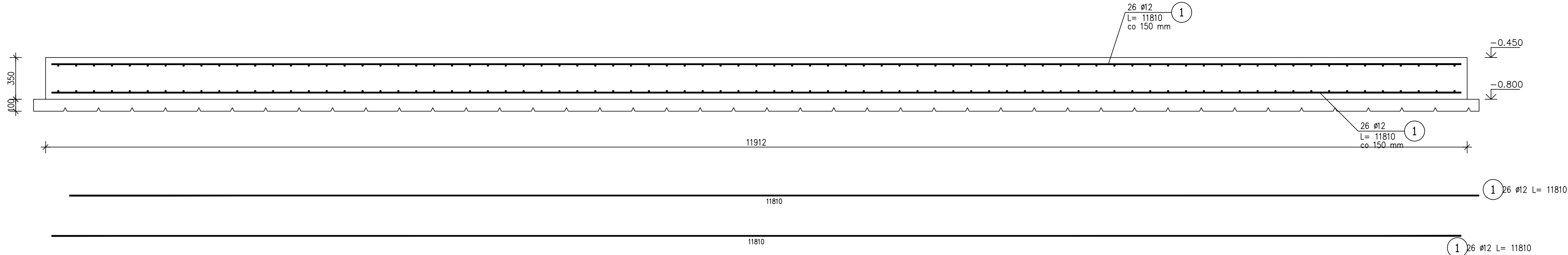
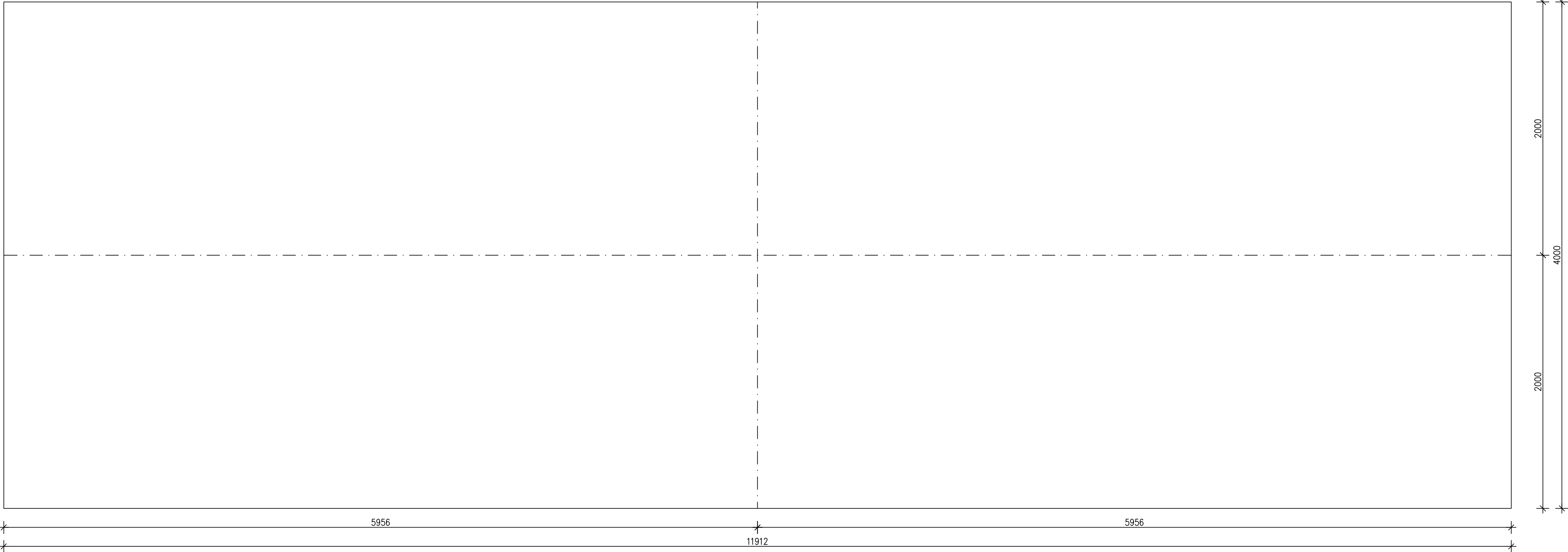


Poz.PL.1 PŁYTA ŻELBETOWA (1.szt.)

Skala 1 : 20



#### ZESTAWIENIE STALI ZBROJENIOWEJ

POZ.	NR PRĘTA	ø [mm]	DŁUGOŚĆ [m]	ILOŚĆ		DŁ. ŁĄCZNA [m]	
				PRĘTÓW	x POZ.	RAZEM	A-IIIIN
							ø12
Poz. PL.1 - PŁYTA ŻELBETOWA - 1 szt.							
PL.1	1	12	11,810	52	1	52	614,12
	2	12	3,900	158	1	158	616,20
DŁUGOŚĆ RAZEM [m]							1230,32
MASA JEDNOSTKOWA [kg/m]							0,888
MASA [kg]							1092,52
MASA CAŁKOWITA [kg]							1092,52

- Opis kształtu pręta: PN-EN ISO 3766 (gabarytowo)
- Opis długości haka: gabarytowy
- Długość pręta L: suma wymiarów gabarytowych

BETON: C30/37 W8  
KLASA EKSPozyCJI: XC2  
KRUSZYWO: <16mm  
ROZFORMOWANIE: 20MPa  
OTULINA: 5,0cm  
STAL ZBROJENIOWA: A-IIIIN  
ZBROJENIE GŁÓWNE I STRZEMIIONA: B500SP (RB500B)  
UŁOŻONY BETON ZAWIBROWAĆ

#### UWAGI:

- RYSunEK ROZPATRYWAĆ ŁĄCZNIE Z PROJEKTEM ARCHITEKTONICZNYM ORAZ PROJEKTAMI BRANŻOWYM.
- WSZYSTKIE RZĘDNE WERYFIKOWAĆ Z PROJEKTEM ARCHITEKTURY
- RYSunEK ROZPATRYWAĆ ŁĄCZNIE Z RYSUNKAMI RZUTÓW ORAZ RYSUNKAMI SZCZEGÓŁOWYMI ELEMENTÓW SĄSIEDNICH.
- ŁĄCZENIE PRĘTÓW ORAZ PROMIENIE ZAGĘCIA PRĘTÓW ZBROJENIA Z ZACHOWANIEM ODPOWIEDNICH WARUNKÓW NORMOWYCH.
- PRZYJĘTE WYMIARY SPRAWDZAĆ NA BUDOWIE. EWENTUALNE ROZBIĘŻNOŚCI I ICH KONSEKWENCJE WYKONAWCZE WYMAGAJĄ ROZWIĄZANIA PO KONSULTACJI Z PROJEKTANTEM KONSTRUKCJI

PROFIPROJEKT SP. Z O.O. Włazyszczy 66, 63-230 Włazysze		Inwestor: WODOCIĄGI WIERZCHOSŁAWIE SP. Z O.O. WIERZCHOSŁAWIE 39/3 33-122 WIERZCHOSŁAWIE	
PROJEKT TECHNICZNY BRANŻA: ARCHITEKTURA I KONSTRUKCJA		Data:	30.08.2024
Imię i nazwisko		Nr uprawnień	Podpis
Projektował/a ARCHITEKTURA	dr inż. arch. Jadwiga Piefczewska	WBPP N 108/88/ZG SPEC. ARCHITEKTONICZNA	
Sprawdził/a ARCHITEKTURA	mgr inż. arch. Magdalena Gralińska	54/WPOKK/UpB/2011 SPEC. ARCHITEKTONICZNA	
Projektował/a KONSTRUKCJA	mgr inż. Krzysztof Kowalski	WKP/0066/PWOK/06 SPEC. KONSTR. BUDOWL.	
Sprawdził/a KONSTRUKCJA	inż. bud. Ryszard Kowalski	UAN-6386/RS/R6 SPEC. KONSTR. BUDOWL.	
Nazwa inwestycji: ROZBUDOWA STACJI UZDATNIANIA WODY W MIEJSCOWOŚCI WIERZCHOSŁAWIE, DZ. NR 220/ 5.			
Adres inwestycji: WIERZCHOSŁAWIE DZ. NR 220/ 5 GMINA WIERZCHOSŁAWIE, POWIAT TARNOWSKI		Skala:	1:20
Tytuł rysunku: POZ. PL.1 - PŁYTA ŻELBETOWA		Nr rys. Revizja	A17 0